

カスタムボタン設定

照会画面、伝票画面のボタンはパソコン毎に設定することができます。



設定手順

① 照会画面でF2切替を2回クリック

The screenshot shows the '顧客情報' (Customer Information) and '車両' (Vehicle) sections of the software. The 'F2 切替' button is highlighted with a red box. The interface includes various input fields for customer details, vehicle specifications, and financial information.

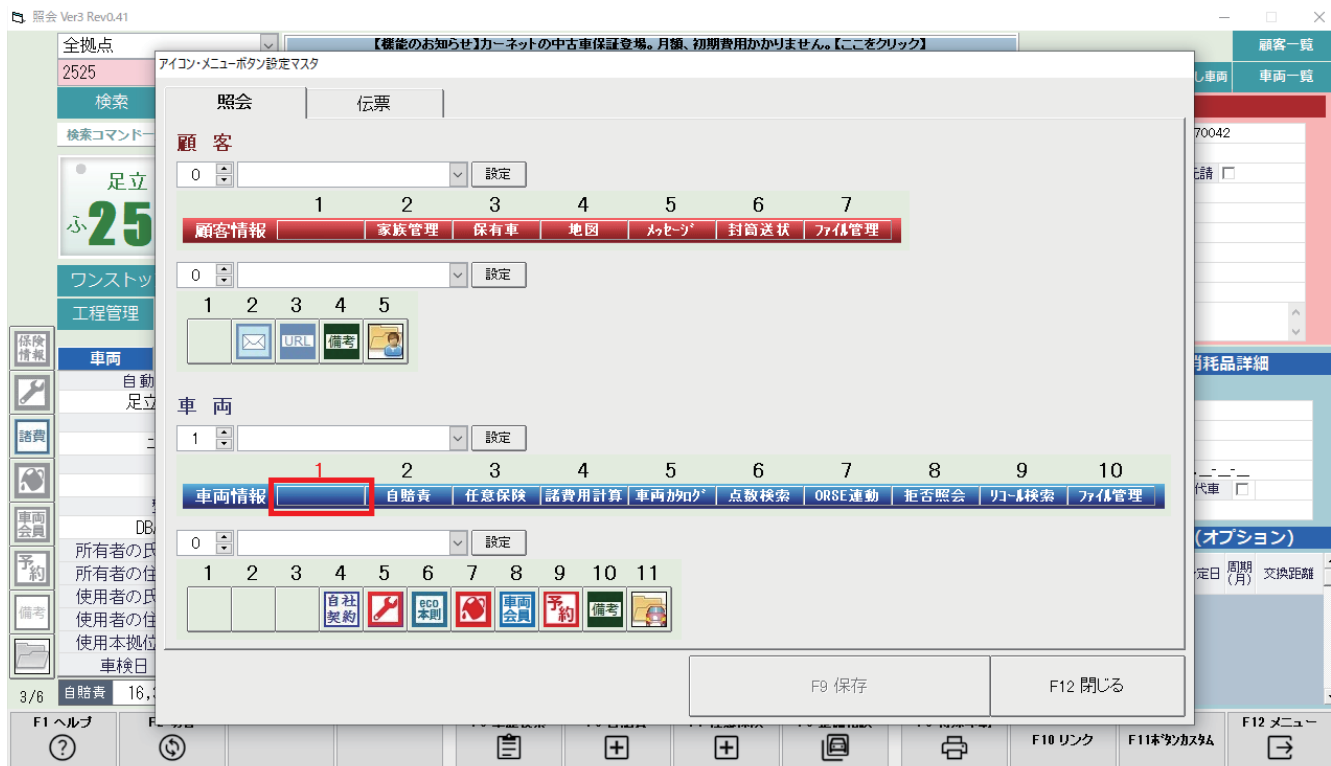
項目	内容
顧客コード	178 顧客区分 見積客
氏名1	コバック 次郎
住所1	東京都墨田区立川1-1-1
電話番号	03-XXXX-XXXX
住所CD	130070042
誕生月	03-
リース会社	リース会社 <input type="checkbox"/> 元請 <input type="checkbox"/>
管理地点	本店
法人区分	個人
顧客区分	見積客
地区	
用途	自家用
車種	乗用
形状	箱型
乗車定員	5
最大積載量	0
車両重量	950
車両総重量	1225
長さ	372
幅	166
高さ	152
前軸重	620
後軸重	0
後軸重	330
型式	フル型式
原動機の型式	CR12
総排気量	1.24
燃料	ガソリン
型式番号	15094
類別番号	0005
所有者の氏名	コバック 次郎
所有者の住所	東京都墨田区立川1-1-1
使用者の氏名	***
使用者の住所	***
使用本拠位置	***
車検日	H28-11-05
現在走行距離	
作業型式	AK12
車両区分	
自賠責	16,350
重量税	8,200
車検印	1,800
車検代	8,000
テスト	10,000

② F11 ボタンカスタムをクリック

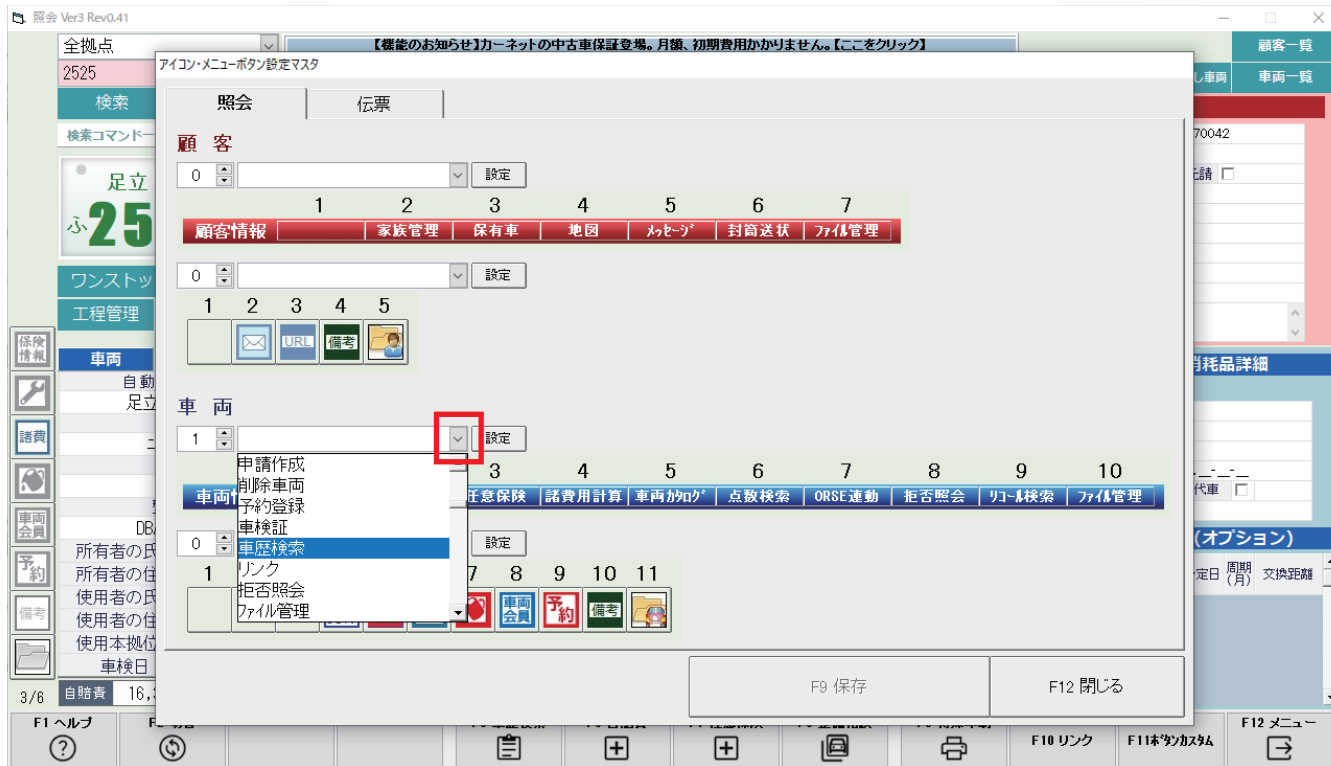
The screenshot shows the same software interface as above, but with the 'F11 ボタンカスタム' button highlighted with a red box. The interface includes various input fields for customer details, vehicle specifications, and financial information.

項目	内容
顧客コード	178 顧客区分 見積客
氏名1	コバック 次郎
住所1	東京都墨田区立川1-1-1
電話番号	03-XXXX-XXXX
住所CD	130070042
誕生月	03-
リース会社	リース会社 <input type="checkbox"/> 元請 <input type="checkbox"/>
管理地点	本店
法人区分	個人
顧客区分	見積客
地区	
用途	自家用
車種	乗用
形状	箱型
乗車定員	5
最大積載量	0
車両重量	950
車両総重量	1225
長さ	372
幅	166
高さ	152
前軸重	620
後軸重	0
後軸重	330
型式	フル型式
原動機の型式	CR12
総排気量	1.24
燃料	ガソリン
型式番号	15094
類別番号	0005
所有者の氏名	コバック 次郎
所有者の住所	東京都墨田区立川1-1-1
使用者の氏名	***
使用者の住所	***
使用本拠位置	***
車検日	H28-11-05
現在走行距離	
作業型式	AK12
車両区分	
自賠責	16,350
重量税	8,200
車検印	1,800
車検代	8,000
テスト	10,000

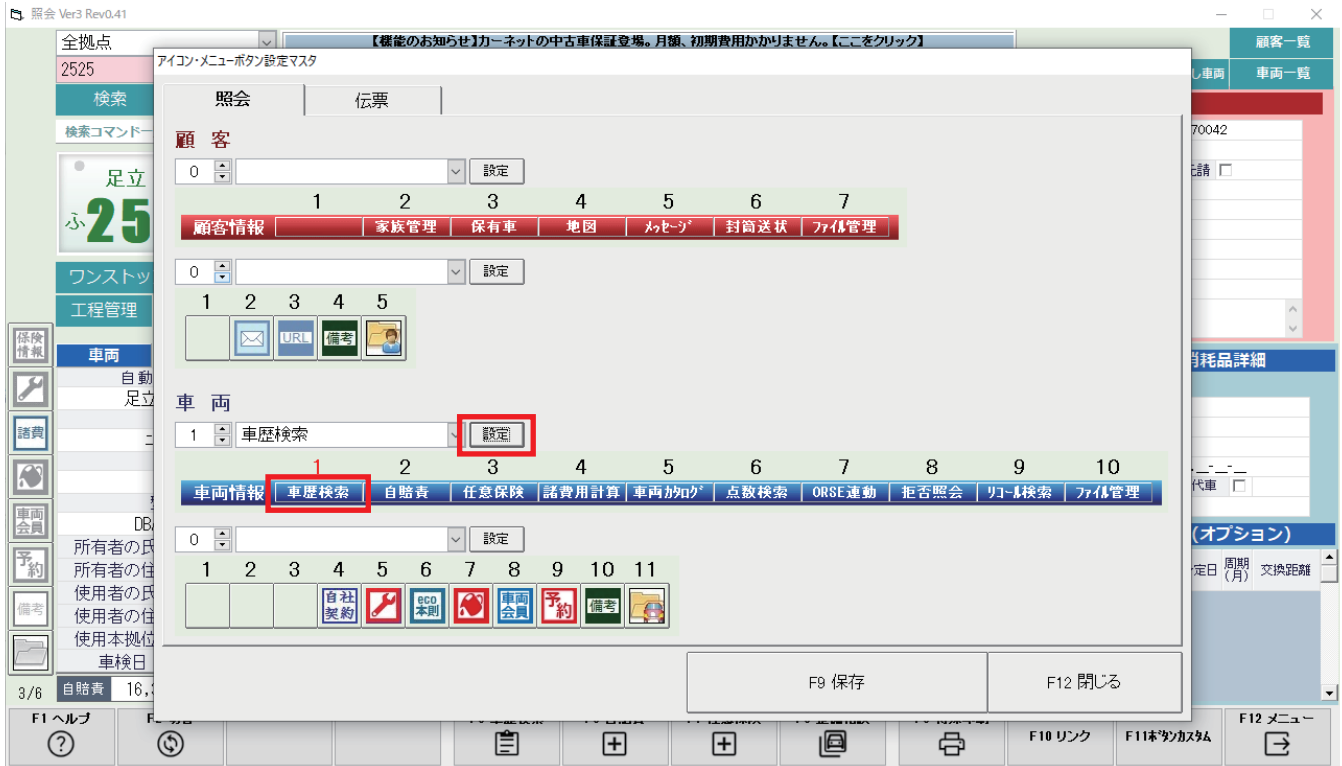
③ ボタンを設定したい場所をクリックします



④ 機能を選択します。



⑤ 設定ボタンをクリックすると③で選択した場所に④で選択した機能が設定されます。



⑥ F9 保存をクリックして、メニュー画面に戻ってから画面を開きなおい設定完了です。



ボタン一覧

▼顧客

0		設定				
1	2	3	4	5	6	7
顧客情報	詳細情報	家族管理	保有車	マップ(地図)	封筒送状	マップ(ファイル)

詳細情報、家族管理、顧客詳細、顧客新規、台帳、保有車、新規伝票、入金、メール、封筒送状、備考検索、削除顧客、預り金、予約登録、リンク、ファイル管理、入金引当、地図、リース一覧、ホリデー印刷、オイル管理、顧客履歴、メッセージ、作業管理、車両見積、車両契約

0		設定		
1	2	3	4	5
	メール	URL	備考	ファイル

メール、URL、備考、ファイル管理、オイル管理、自由項目

▼車両

0		設定							
1	2	3	4	5	6	7	8	9	10
車両情報	詳細情報	自賠責	任意保険	マップ(諸費用)	車両カタログ	マップ(ORSE)	マップ(拒否)	マップ(リコール)	マップ(ファイル)

詳細情報、自賠責、任意保険、整備相談、部品発注、ORSE 連動、メンテナンスパック、車両詳細、車両新規、車歴、申請作成、削除車両、予約登録、車検証、車歴検索、リンク、拒否照会、ファイル管理、諸費用計算、リコール検索、整備提案、リース管理、地図、自賠責発行、自賠責集計、整備賜り、カーケアパック、車両会員、ホリデー印刷、車検ライン、点数検索、特殊印刷、代車管理、保適、定期 DM 設定、定期 DM 印刷、車両カタログ、診断機リンク、ガリバー、記録簿、車両履歴、グレード判別、ファイネス、リコール情報、部品発注、在庫一覧、totoco 送信、データ連携受、データ連携送、オイルラベル

0		設定								
1	2	3	4	5	6	7	8	9	10	11
			自社契約	修理	eco本則	車両会員	予約	備考	ファイル	

保険情報、メンテナンスパック、リース、NOxPM、エコカー、消耗部品、カーケアパック、車両会員、予約情報、ファイル管理、備考、自由項目

▼伝票

0		設定					
1	2	3	4	5	6	7	8
印刷	値引	割増	行削除	行挿入	明細全表示	原価表示	消耗材
パッケージ	マップ(ロー)	マップ(ホン)	作業部位	部位検索	マップ(部品)	五十音検索	伝票検索
9	10	11	12	13	14	15	16

印刷、値引き、割増、行削除、行挿入、明細全表示、原価表示、消耗材、パッケージ、ロータス、ホンヤ、作業部位、部位検索、部品価格、五十音検索、伝票検索、高頻度、消耗部品、契約情報、外部データ、任意 PG、消耗列表示、リース列表示、簡 PKG 検索、簡 PKG 登録、車両カタログ、オイル管理、一括値引、一括原価、ファイネス、部品在庫

0		設定						
1	2	3	4	5	6	7	8	9
修理	車両会員	eco本則	予約					

リース、NOxPM、消耗部品、車両会員、エコカー、予約情報、オイル管理、自由項目