

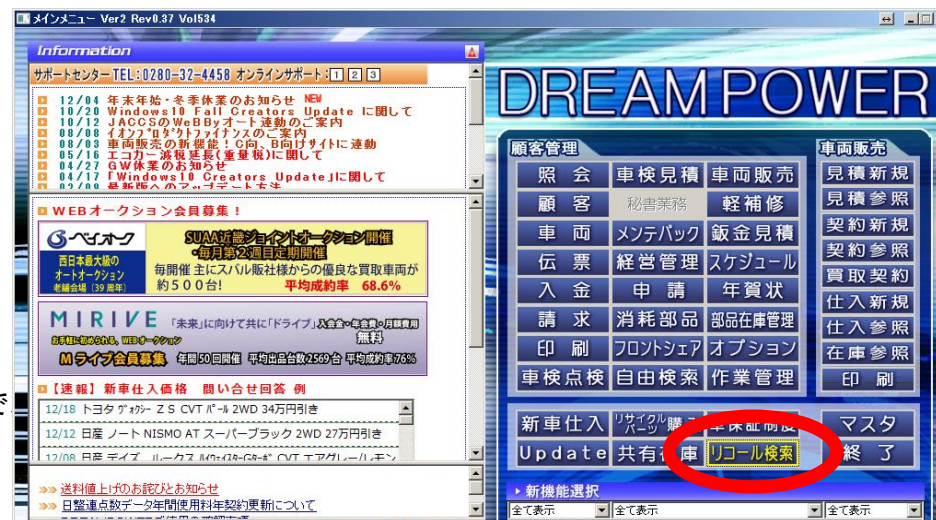
▼ここではリコール検索の流れを画面とともに説明します。

## ▼リコール検索 機能概要

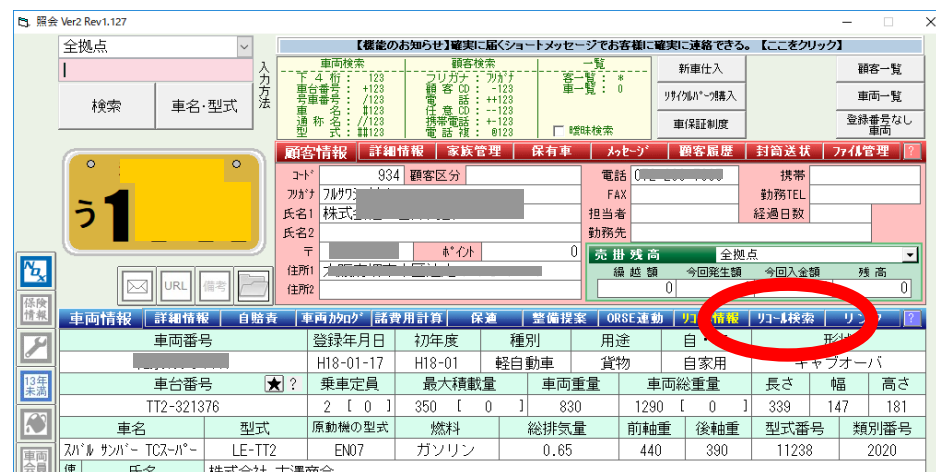
DreamPowerメニュー画面にある「リコール検索」ボタンからご利用になれます。

国内外問わず、メーカーから発表されたリコールを、リコールの届け日を元に調べることが出来ます。

また、DreamPowerに登録しているお客様の中で、リコール対象となっている車両を所有しているかどうかの検索、その車両に対してリコールの対応を行ったかどうかの管理も行えますのでお客様へのリコールの対応漏れを防ぐことが出来ます。



また、照会画面のカスタムボタンからもリコール検索が出来ます。こちらのボタンは、照会画面で表示している車両について、各メーカーのリコール対象車両検索の画面を表示いたします。※こちらについては後述いたします。



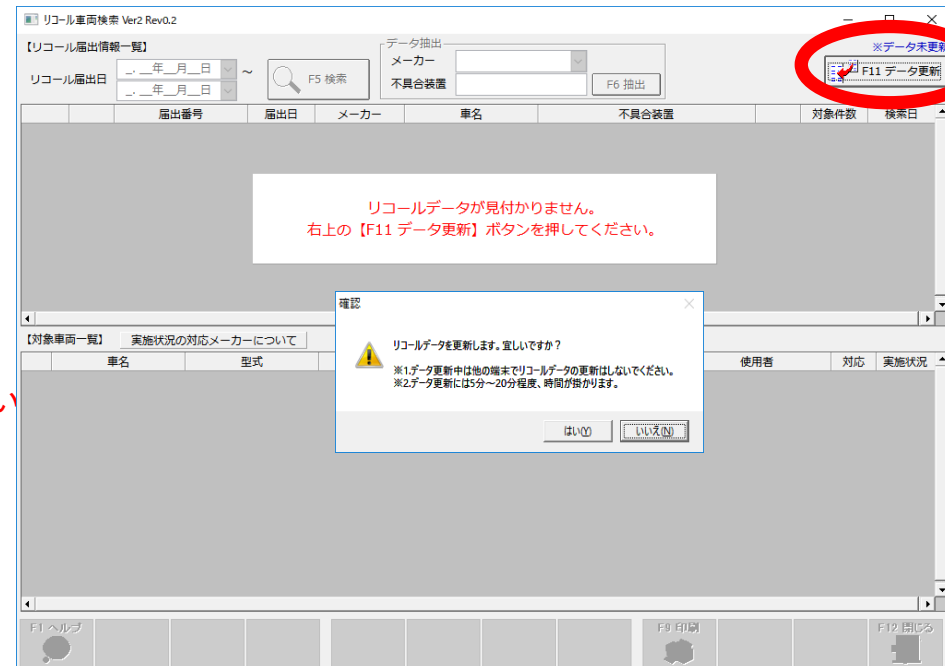
## ▼リコール検索 リコール情報の更新

メニュー画面のリコール検索ボタンを押すと、リコール車両検索画面が開きます。こちらからリコール情報を検索できますが、その前にリコール情報をDreamPowerへ取込むため、データの更新を行う必要があります。

画面右上にあります「F11データ更新」ボタンを押し、メーカーから発表されているリコールのデータを取り込みます。

- ※データ更新中は他の端末でリコールデータの更新はしないでください
- ※データ更新は5～20分程度、時間が掛かります。

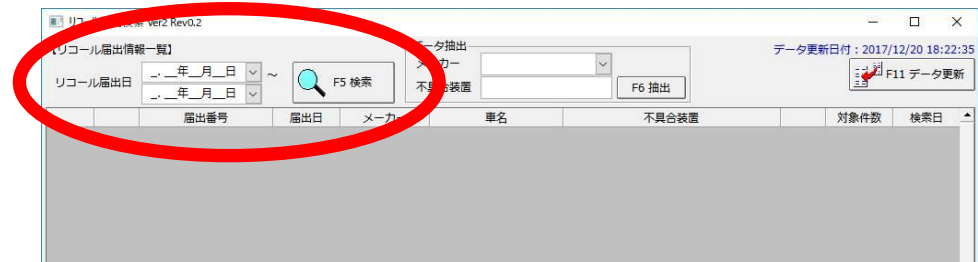
リコール情報は自動では取込まれないため、定期的な更新をお願いいたします。



## ▼リコール検索 リコール情報の検索 1

取込んだデータをもとに、リコールデータを検索します。

「F5検索」ボタンで、リコールデータを検索します。  
画面左上にあります「リコール届出日」を入力することで、いつ頃に出されたリコールなのかを絞り込むことができます。



検索すると、右の図のように画面上半分の表に、指定した期間内でのリコールデータが表示されます。

		届出番号	届出日	メーカー	車名	不具合装置	対象件数	検索日
1	詳細	リコール 外-2546-1	2017/10/18	アウディ	[アウディ R S Q 3]	コンピュータ(制御装置)	検索	
2	詳細	リコール 外-2546-2	2017/10/18	アウディ	[アウディ R S Q 3]	その他(保安灯火)	検索	
3	詳細	リコール 外-2546-3	2017/10/18	アウディ	[アウディ R S Q 3]	コンピュータ(動力伝達)	検索	
4	詳細	リコール 国-4128-0	2017/10/18	トヨタ	[C-HR]	その他(電気装置)	検索	
5	詳細	リコール 外-2548-0	2017/10/11	マツセイファーク	[MF 7 7 1 6 - 4]	アクスル	検索	
6	詳細	リコール 国-4118-0	2017/10/10	いすゞ	[キガ]	燃料タンク	検索	
7	詳細	リコール 国-4126-0	2017/10/06	ニッサン	[ふそうキャブ]	その他(その他)	検索	
8	詳細	改善対策 国-0530-0	2017/10/05	いすゞ	[エルガミオ]	その他(その他)	検索	
9	詳細	改善対策 国-0531-0	2017/10/05	日野	[日野レインボウ II]	その他(その他)	検索	
10	詳細	リコール 外-2536-0	2017/10/05	フォルクスワーゲン	[VWトゥアレグ 3. 6]	燃料ポンプ	検索	

また、表の列ごとの各見出し(届出番号、届出日…)を押すことで、その見出しの項目で表の並び順を変えることができます。

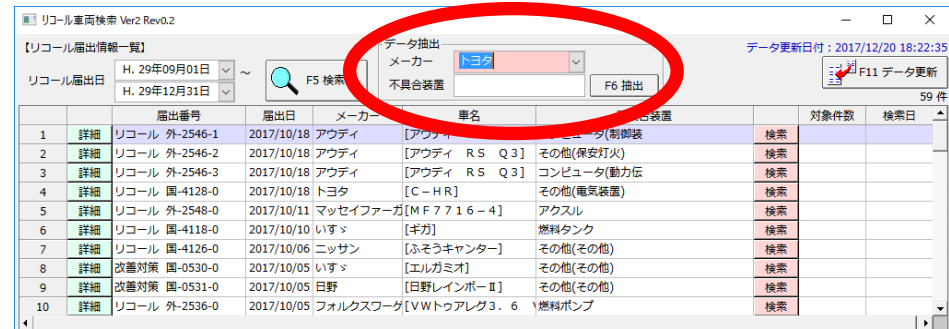
### ※届出番号で並び替えた後の表示

		届出番号	届出日	メーカー	車名	不具合装置	対象件数	検索日
1	詳細	改善対策 国-0531-0	2017/10/05	日野	[日野レインボウ II]	その他(その他)	検索	
2	詳細	改善対策 国-0530-0	2017/10/05	いすゞ	[エルガミオ]	その他(その他)	検索	
3	詳細	改善対策 国-0528-0	2017/09/10	スズキ	[Vストローム]	排気管	検索	
4	詳細	改善対策 国-0527-0	2017/07/31	日野	[日野ブルーリボンハイブ]	その他(燃料装置)	検索	
5	詳細	改善対策 国-0526-0	2017/07/31	いすゞ	[エルガミオ]	装置その他	検索	
6	詳細	改善対策 国-0525-2	2017/09/05	スズキ	[アドレス110]	始動装置	検索	
7	詳細	改善対策 国-0525-1	2017/09/05	スズキ	[アドレス110]	駆動力伝達部	検索	
8	詳細	改善対策 国-0524-0	2017/07/11	日野	[日野ポンチョ]	コンピュータ(動力伝達)	検索	
9	詳細	改善対策 国-0523-0	2017/06/15	フルハーブ		駐車ブレーキ一般	検索	
10	詳細	改善対策 国-0522-0	2017/05/11	三菱	[ふそうスーパーグレート]	圧力制御伝達部	検索	

## ▼リコール検索 リコール情報の検索 2

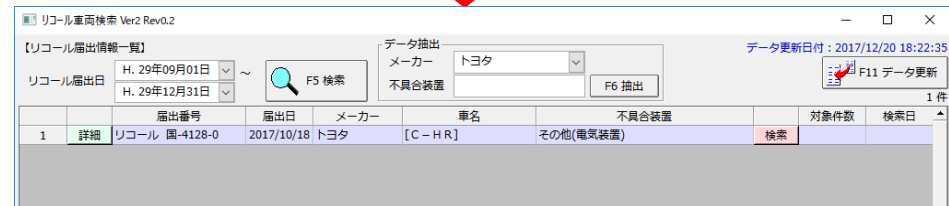
検索結果から更にメーカーと装置名で絞り込むことができます。

「F5検索」ボタンの右隣にある「メーカー」のリストボックスと「不具合装置」の入力欄に入力をして「F6抽出」ボタンを押すと、メーカーと装置/部品によって、検索結果を絞り込めます。



リコールの届出があった装置が、複数のメーカー/車両で使用されていることがあります。メーカーで抽出する際には、それらメーカー全てを対照として検索します。

例: 「メーカー」で三菱を選択して抽出ボタンを押した時、届出を出したのが他のメーカーだが、三菱の車両でも同じリコール対象の装置を使っている場合、抽出結果として表示されます



## ▼リコール検索 リコール情報 詳細

検索結果の表の左端にある「詳細」ボタンを押すと  
その車両の国土交通省におけるリコール・不具合情報の  
webページに移動します。

No.	詳細	届出番号	届出日	メーカー	車名	不具合装置		対象件数	検索日
46	詳細	リコール 外-2538-0	2017/09/14	メルセデス・ベン	[Citaro-G]	ドア	検索		
47	詳細	リコール 外-2530-0	2017/09/08	クライスラー	[ジープ・ クランド	チ:エアバッグ	検索		
48	詳細	リコール 国-4101-0	2017/09/08	ニッサン	[カゼット]	装置その他	検索		
49	詳細	リコール 外-2525-0	2017/09/07	ボルボ	[ボルボXC90]	シートベルト	検索		
51	詳細	リコール 国-4100-0	2017/09/07	三菱	[MINICAB-MIE]	その他(その他)	検索	0/5	2017/12/20
53	詳細	リコール 国-4103-0	2017/09/07	ニッサン	[エクストレイル]	その他(その他)	検索		
54	詳細	改善対策 国-0525-1	2017/09/05	スズキ	[アドレス110]	駆動力伝達部	検索		
54	詳細	改善対策 国-0525-2	2017/09/05	スズキ	[アドレス110]	始動装置	検索		
55	詳細	リコール 外-2528-0	2017/09/01	フォード	[エコスポーツ]	ドア	検索		

## ▼国土交通省のリコール・不具合情報

自動車のリコール・不具合情報		
トップページ > リコール情報検索 > 自動車リコールの届出情報 (リコール 国-4100-0)		
自動車リコールの届出情報		
届出番号	リコール 国-4100-0	リコール開始日
車名/メーカー名	スズル	改善箇所説明図
不具合装置	エンジン一般	
状況	エンジンの防振ゴム付クランクプリーにおいて、構造が不適切なため、使用振ゴム部の接着面が剥離するものがある。そのため、当該クランクプリーの動しなくなり、エンジンが停止するおそれがある。また、臭煙の場合、外れおそれがある。	
対策	全車両クランクプリーを点検し、接着タイプのクランクプリーであれば対策	
輸入/製作期間	1999年01月20日 ~ 2008年02月27日	対象台数
車名	型式/型番	通称名

## ▼リコール検索 リコール情報 詳細 注意点

リコール情報検索の検索結果では、  
リコール届出を出したメーカーを表示しています。

その為、複数メーカーで同じ部品を使用している  
車両がある場合は、DreamPowerのリコール検索では  
1つのメーカー名を表示していますが、  
国交省のページでは対象となる全メーカーの情報が表示されます。

今回の例では、「いすゞ」が届出を出しているため、  
DreamPowerではメーカーは「いすゞ」と表示しています。  
しかし、実際は「いすゞ」以外に「日野」「三菱」の  
車両でも同じパーツを使用しているため、  
国交省のページでは「いすゞ」「日野」「三菱」をまとめて  
表示しています。

		届出番号	届出日	メーカー	車名	不具合装置		対象件数	検索日
1	詳細	リコール 国-4118-0	2017/10/10	いすゞ	[ギガ]	燃料タンク	検索		
2	詳細	改善対策 国-0530-0	2017/10/05	いすゞ	[エルガミオ]	その他(その他)	検索		
3	詳細	リコール 国-4119-0	2017/09/09	いすゞ	[エルフ]	運行記録計	検索		
4	詳細	リコール 国-4123-0	2017/10/05	いすゞ	[クオン]	その他(車輪車体)	検索		
5	詳細	リコール 国-4125-0	2017/09/27	いすゞ	[いすゞガーラ]	コンピュータ(エンジ)	検索		
6	詳細	リコール 国-4116-0	2017/09/27	いすゞ	[いすゞガラムイオ]	エンジン本体	検索		

## ▼国土交通省のリコール届出詳細情報

車名	型式/型番	通称名	車台番号又はシリアル番号
いすゞ	QKG-CVR77A	ギガ	CVR77A-7000066 ~ CVR77A-7000066
	QKG-CYJ77A	ギガ	CYJ77A-7012353 ~ CYJ77A-7012353
	QKG-CYJ77AA	ギガ	CYJ77A-7005553 ~ CYJ77A-7013044
	QKG-CYJ77B	ギガ	CYJ77B-7002050 ~ CYJ77B-7003682
	QKG-CYL77AZ	ギガ	CYL77AZ-7000114 ~ CYL77AZ-7000114
	QKG-CY77AY	ギガ	CY77AY-7000432 ~ CY77AY-7001029
	QKG-CY77BY	ギガ	CY77BY-7000006 ~ CY77BY-7000113
	QPG-CYJ77B	ギガ	CYJ77B-7004264 ~ CYJ77B-7004264
	QPG-CY77BY	ギガ	CY77BY-7000068 ~ CY77BY-7000068
日野	LDG-GK8JNAA	日野レンジャー	GK8JNA-10300 ~ GK8JNA-10325
	LKG-FW1EWBA	日野プロフィア	FW1EWB-10061 ~ FW1EWB-10222
	LKG-FW1EXBG	日野プロフィア	FW1EXB-10255 ~ FW1EXB-10255
	QKG-FH1ATAA	日野プロフィア	FH1ATA-10020 ~ FH1ATA-10020
三菱	TKG-FK65FY	ふそうファイター	FK65FY-583101 ~ FK65FY-590020

## ▼リコール検索 対象車両を所有している顧客の検索

検索結果の表の右側にある「検索」ボタンを押すと  
DreamPowerに登録しているお客様のうち、対象となる車両は何台で、  
どのお客様が対象車両を所有しているかを検索が出来ます。

検索結果として、所有しているお客様の詳細が  
画面下半分の表に表示されます。  
同時に、検索ボタンの右側にある対象件数の列に  
リコール対応完了台数/対象車両台数という形で表示されます。

前ページのいすゞのパーツのように、同じパーツを複数のメーカー・車両  
使用している場合、それら全ての車両の型式を検索の条件として、  
DreamPowerに登録しているお客様が所有しているかを検索します。  
(前ページにある国交省のリコール届出詳細情報に表示されている  
「型式/型番」の列に書かれている全ての型式を使って、  
DreamPowerに登録しているお客様が所有しているかを検索します)

お客様へのリコール対応が終了している場合は、  
表の右側にあります「対応」のところをチェックを入れてください。  
F12閉じるを押して画面を閉じると、チェックが保存されます。  
このチェックが入った台数で、リコール対応完了台数を集計しています。  
対象件数の列に表示される対応完了の台数を見ることで、  
対応漏れの車両がないかを確認できます。

	届出番号	届出日	メーカー	車名	不具合装置	対象件数	検索日
46	リコール 外-2538-0	2017/09/14	メルセデス・ベン	[Citaro-G]	ドア	検索	
47	リコール 外-2530-0	2017/09/08	クライスラー	[ジープ・ グランド チェアバック]		検索	
48	リコール 国-4101-0	2017/09/08	ニッサン	[カゼット]	装置その他	検索	
49	リコール 外-2525-0	2017/09/07	ボルボ	[ボルボXC90]	シートベルト	検索	
50	リコール 国-4098-0	2017/09/07	三菱	[MINICAB-MIE]	その他(その他)	検索	
51	リコール 国-4100-0	2017/09/07	スバル	[サンバー]	エンジン一般	0/5	2017/12/20
52	リコール 国-4103-0	2017/09/07	ニッサン	[エクストレイル]	その他(その他)	検索	
53	改善対策 国-0525-1	2017/09/05	スズキ	[アドレス110]	駆動力伝達部	検索	
54	改善対策 国-0525-2	2017/09/05	スズキ	[アドレス110]	始動装置	検索	
55	リコール 外-2528-0	2017/09/01	フォード	[エコスポーツ]	ドア	検索	

	届出番号	届出日	メーカー	車名	不具合装置	対象件数	検索日
46	リコール 外-2538-0	2017/09/14	メルセデス・ベン	[Citaro-G]	ドア	検索	
47	リコール 外-2530-0	2017/09/08	クライスラー	[ジープ・ グランド チェアバック]		検索	
48	リコール 国-4101-0	2017/09/08	ニッサン	[カゼット]	装置その他	検索	
49	リコール 外-2525-0	2017/09/07	ボルボ	[ボルボXC90]	シートベルト	検索	
50	リコール 国-4098-0	2017/09/07	三菱	[MINICAB-MIE]	その他(その他)	検索	
51	リコール 国-4100-0	2017/09/07	スバル	[サンバー]	エンジン一般	0/5	2017/12/20
52	リコール 国-4103-0	2017/09/07	ニッサン	[エクストレイル]	その他(その他)	検索	
53	改善対策 国-0525-1	2017/09/05	スズキ	[アドレス110]	駆動力伝達部	検索	
54	改善対策 国-0525-2	2017/09/05	スズキ	[アドレス110]	始動装置	検索	
55	リコール 外-2528-0	2017/09/01	フォード	[エコスポーツ]	ドア	検索	

車名	型式	車台番号	車検完了日	登録番号	使用者	対応	実施状況
スバル サバー	LE-TT2	TT2-321376	2016/07/22	和泉 う	株式	<input type="checkbox"/>	確認
スバル サバー	LE-TT1	TT1-089419	2012/09/24	大阪 り	補方	<input type="checkbox"/>	確認
スバル サバー	LE-TV1	TV1-144237	2017/05/26	大阪 す	株式	<input type="checkbox"/>	確認
スバル サバー	LE-TT1	TT1-090458	2014/11/08	和泉 え	株式	<input type="checkbox"/>	確認
スバル サバー	LE-TT1	TT1-084153	2014/01/22	和泉 す	北浦	<input type="checkbox"/>	確認

## ▼リコール検索 リコール情報 実施状況 確認

DreamPowerに登録しているお客様がリコール対象車両を所有しているかどうかを検索検索した後、対応車両一覧の表の右端にある「確認」ボタンを押すと各メーカーのリコール対象車両検索の画面を表示いたします。

また、照会画面に設置した「リコール検索」ボタンからも同じ画面へ移動します。

※この確認に対応していないメーカーもあります。  
詳しくは「実施状況の対応メーカーについて」のボタンを押して下さい。

車台番号	型式	車検満了日	登録番号	使用者	対応	実施状況
TT2-321376	LE-TT2	2016/07/22	和泉	株式会社 とう		確認
TT1-089419	LE-TT1	2012/09/24	大阪	株式会社 博方		確認
TV1-144237	LE-TV1	2017/05/26	大阪	株式会社 ず		確認
TT1-090458	LE-TT1	2014/11/08	和泉	株式会社 え		確認
TT1-084153	LE-TT1	2014/01/22	和泉	株式会社 北浦		確認

## ▼各メーカーのリコール対象車両検索結果

顧客検索

車台番号	登録年月日	初年度	種別	用途	自	形
TT2-321376	2 [ 0 ]	350 [ 0 ]	軽自動車	貨物	自家用	キャブオーバ

車名 型式 原動機の型式 燃料 総排気量 前軸重 後軸重 型式番号 類別番号

スバルランパー TCスバル LE-TT2 EN07 ガソリン 0.65 440 390 11238 2020

リコール等情報対象車両検索

入力された車台番号 【TT2-321376】

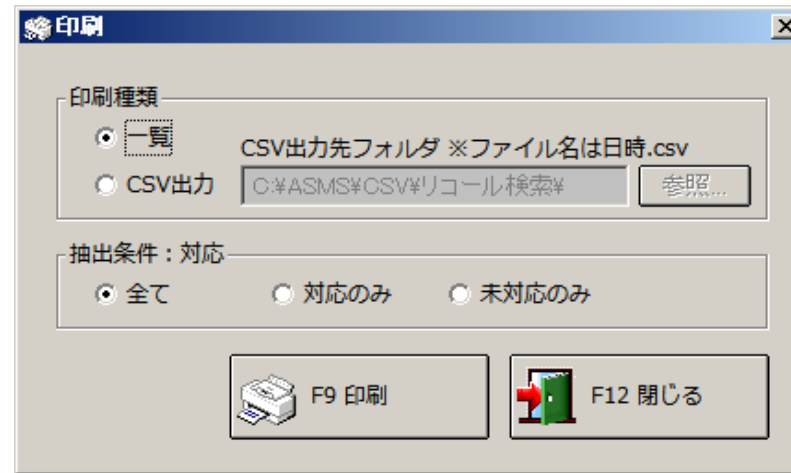
お客様のご愛用車について下記項目のご案内がございます。

番号	実施状況	区分	内容	届出日(開始)



## ▼リコール検索 リコール情報 印刷

画面最下部にある「印刷」ボタンを押すと先ほどのリコール対象車を所有しているお客様の一覧印刷/csv出力が出来ます。このとき、リコール対応/未対応を選択して印刷/CSV出力が出来ます。



## ▼印刷プレビュー

リコール届出一覧

印刷日： 2017/12/19 20:37 対象件数： 0/2 検索日： 2017/12/19 ページ 1 / 1

届出番号	リコール	国 - 4 1 2 8 - 0	リコール開始日	2017年10月19日	車名/メーカー名	トヨタ
不具合装置	その他(電気装置)					
状況	ハイブリッドシステムの電圧変換器（インバータ）において、製造工程での異常処置が不適切なため、コンデンサが電圧変換器本体にポリト締結されず、端子のみで支持されているものがある。そのため、走行振動により端子が折損して警告灯が点灯し、最悪の場合、走行不能となるおそれがある。					
対策	全車両、電圧変換器を良品と交換する。					
輸入/製作期間	2015年11月27日 ~ 2017年04月04日		対象台数	20台		

車名	型式	車台番号	使用者名	対応
登録番号	車検満了日		使用者TEL (電話番号 / 携帯番号)	
トヨタ アリア	DAA-ZVW55	ZVW55-8015457	(株)大丸	<input type="checkbox"/>
福島 33C	2019/04/12		535-	
トヨタ アリア	DAA-ZVW55	ZVW55-8025011	菅野	<input type="checkbox"/>
福島 301	2019/06/20		/ 090-	